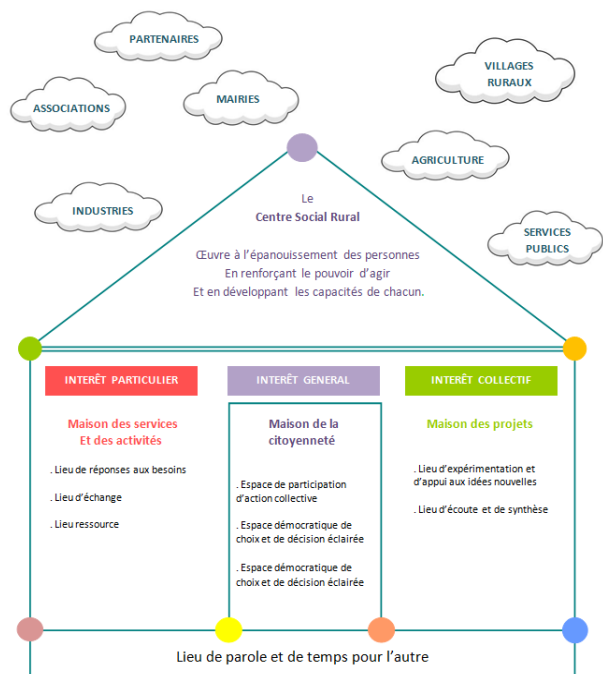
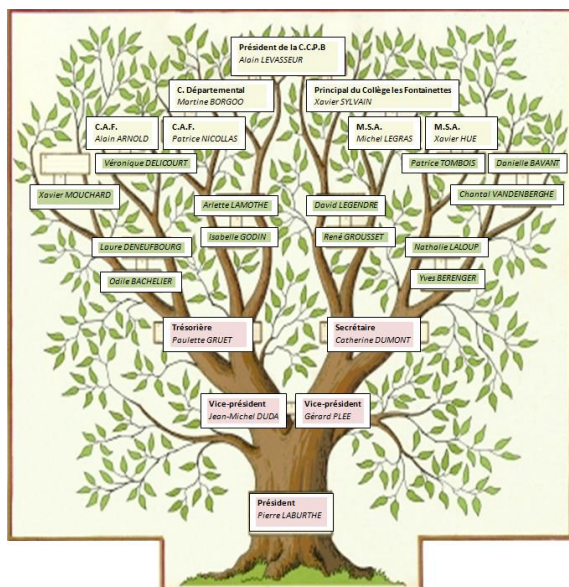


# Les missions essentielles du Centre Social Rural Intercommunal « François MAILLARD »



## Les membres du Conseil d'administration



■ Membres du bureau  
■ Membres élus  
■ Membres de droit

Une équipe de 23 salariés  
différents sur l'année

## LE PERSONNEL AU 31/12/2019

	<b>Pilotage</b> Directeur : Thierry DELPERIE	Espaces France Services Agences postales Marie HOLDERBAUM Vanessa ROUSSEAU		
<b>Gouvernance</b> Présidence : Pierre LABURTHE Vices – Président : Jean-Michel DUDA Gérard PLEE Secrétaire : Nathalie LALOUP Trésorière : Paulette GRUET	<b>Coordination</b> Frédérique FLEURY	<b>Assist. Direct. RH - Compta</b> Sandra CLABOT	<b>Accueil</b> Marie HOLDERBAUM Vanessa ROUSSEAU	<b>Entretien</b> Denis MARECHAL Christelle BANCE
<b>Enfance</b> Marion DESJARDINS – Murielle DASTOUE Ludvine GUILMET – Valérie LLOBET – Amélie SADIN – Delphine BIANCHI + mises à disposition par les communes	<b>Actions culturelles et famille</b> BIBLIOTHEQUE Tiffany BOISSON et 3 bénévoles	<b>Séniors</b> MONALISA – CONFERENCE DES FINANCEURS Séverine DOLIGE – Ludvine GUILMET et 12 bénévoles ATELIERS NUMERIQUES Mahmoud MELBOUCI		
<b>Jeunesse</b> Tiffany BOISSON Ludvine GUILMET	<b>A.C.F.</b> Frédérique FLEURY Intervenants ponctuels	<b>Transport</b> Denis MARECHAL - Vanessa ROUSSEAU + Personnel de PBE <b>Transport à la demande</b> 6 Bénévoles		

## LES CHIFFRES CLES

**26 rencontres**  
partenariales (Bray'Art – Répare café – PIVA...)

**16 réunions** des administrateurs

**4 850 appels** téléphoniques

**7 000 visites**

Près de **2 500 usagers**

Plus de **700 transports**

Plus de **300 activités** (hors ALSH)

**ACTIVITES DU CENTRE**  
729 000 € de charges dont :  
**SOCIO : 522 241 €**

(PILOTAGE : 206 759 €)

## LE TEMPS LIBRE DES ENFANTS, DES JEUNES ET DES FAMILLES

**Accueils de Loisirs**  
5 382 jours /enfants – 324 enfants inscrits

**Actions jeunesse**  
150 séances d'activités péri-éducatives  
375 élèves

**Soutien aux collectivités**  
9 communes aidées

**Activités culturelles et artistiques**  
Bibliothèque 235 inscrits

## L'ANIMATION COLLECTIVE FAMILLES

**Sorties en famille**  
162 participants : Musée Grévin, Asinerie Gaillefontaine, Musée Claude Monet, Bord de mer à Veules les Roses, Armada de Rouen, Hortillonnage d'Amiens, Parc St Paul, Marché de Noël à Rouen

**Ateliers familiaux**  
Ateliers récréatifs : 96 participants,  
« Dia de los Muertos » : 21 participants,  
Bébés lecteurs : 19 participants

**Temps festifs en famille**  
Je joue en famille : 62 participants, journée festive des familles : 400 participants  
Village estival : 150 participants, Fête de l'été : 150 participants  
Les médévales : 150 participants

**Point écoute**  
115 participants  
**Groupe d'expression**  
45 participants (parents-enfants)

**Sorties en famille**  
162 participants : Musée Grévin, Asinerie Gaillefontaine, Musée Claude Monet, Bord de mer à Veules les Roses, Armada de Rouen, Hortillonnage d'Amiens, Parc St Paul, Marché de Noël à Rouen

**487 kits** rentrée scolaire

**Actions citoyennes & d'éducation à la santé**  
Prévention : santé : 530 participants – Nutrition : 393 participants – sédentarité : 335 participants  
Addictions : 208 participants – ateliers philosophiques : 75 participants

**41 participants**



## ... ACTIVITES DU CENTRE



### Mobilité et transport

Favoriser la mobilité en milieu rural

- Transport bus : 241 mises en service
- Transport solidaire : 441 transports individuels, 85 transports micro-collectifs, 72 personnes touchées

### Lutte contre l'exclusion



- Epicerie Solidaire : 157 familles touchées soit 384 personnes dont 12% de seniors
- R.S.A : 55 bénéficiaires accompagnés

### Séniors & intergénérationnel

Lutter ensemble contre l'isolement des personnes âgées

- MONALISA : 20 personnes suivies
- Conférence des financeurs : 330 usagers, 55 actions (23 ateliers, 25 sorties, 7 évènements)
- Les seniors connectés : 48 personnes



### SERVICES OU PERMANENCES DES PARTENAIRES en 2019

La Poste  
 La Maison de l'Emploi et de la Formation  
 La Maison du Département  
 La PMI - La Sage Femme – Conseil Départemental  
 Les Assistantes Sociales - Conseil Départemental  
 La cantine du SIRS du Vauroux / Lalandelle / Le Coudray Saint Germer  
 Groupe de musique « Muzik' r'n'a »  
 Les restos du cœur  
 La bibliothèque municipale  
 Page9 / Adil..... et bien d'autres

## NOUVEAU EN 2019

Ouverture de l'Agence Postale dans les locaux du Centre Social



Animation « les seniors connectés » et prêt de tablettes

Coopération avec la CCPB sur le projet de résidence d'Artistes « Bray 'Art »



## ANNEE 2020

- COVID 19
- Confinement
- Retour sur les valeurs fondamentales
- Solidarité et entraide
- Développement du transport solidaire
- Création d'un projet jeunesse global
- Développement des seniors connectés et du projet accompagnement numérique
- Remise en route des actions et des méthodes conviviales



### NOS PARTENAIRES FINANCIERS et TECHNIQUES...

La Caisse d'Allocations Familiales de Beauvais  
 La Mutualité Sociale Agricole  
 Le Conseil Départemental de l'Oise  
 La Communauté de Communes du Pays de Bray  
 Le Conseil Régional - Région Hauts de France  
 L'Agence Régionale de la Santé  
 La Direction Départementale de la Cohésion Sociale  
 Les Collectivités locales  
 La Fédération Nationale des Centres Sociaux Ruraux des Pays Picards

## Le Centre Social Rural Intercommunal

« François MAILLARD »  
 ANNEE 2019



UNE ASSOCIATION INTERCOMMUNALE

Pour le « bien vivre » en Pays de Bray

